

2021



活動報名熱線: 2361-2323

截止報名時間: 2021 年 1 月 16 日(星期六)

活動抽籤日期: 2021 年 1 月 18 日(星期一)

公佈結果日期: 2021 年 1 月 19 日(星期二)

# 痛症治療流動中心

以「走進社區」的服務模式，為行動不便或罹患痛症的人士提供一站式西醫及物理治療服務。

➤服務對象：長者、傷殘人士或其照顧者；及因有痛症而需接受醫生及物理治療服務人士

➤可處理的痛症：頸痛、肩周炎、坐骨神經痛、椎間盤突出、膝關節退化、腳跟痛等



➤物理治療收費：每次港幣\$80  
西醫收費：每次港幣\$80(只限一次)

➤申請資格：\*受惠於政府資助計劃，如綜合社會保障援助計劃、長者生活津貼，及經濟條件有限人士

➤申請方法：

填妥申請表格，連同身分證副本及入息證明文件副本，寄回/交回本會中心或痛症治療流動中心

治療車停泊位置如下：

星期一	深水埗	幸福邨	福日樓
星期二	彩虹	彩虹邨	金華樓
星期三	黃大仙	黃大仙上邨	啟善樓
星期四	大埔	寶雅苑	逸和閣
星期五	東涌	逸東(一)邨	雍逸樓



歡迎到本會單位索取「申請表格」，或於網址下載表格，詳情請參閱「申請須知」。如有任何疑問請與本中心職員聯絡。

\*本服務需要入息審查及預約

查詢電話：6300 9704

傳真：3460 5876

網址：[mpc.hkphab.org.hk](http://mpc.hkphab.org.hk)

通訊地址：新界大埔廣福邨廣平樓地下107及109室



# 中心通告

根據社會福利署九月十四日公佈之逐步恢復服務的安排，由九月二十三日起，本中心可透過預約參加小組及活動(人數限制將參照當時生效之羣聚人數限制規定)，但中心暫時不設偶到服務。

為實施有效之感染控制措施，現凡進入中心人士，必須配戴口罩，並嚴禁於中心範圍內進食。

有關九龍西傷健中心進一步恢復服務的最新安排，會按疫情不定時作出調整，敬請留意中心網頁 [kwpc.hkphab.org.hk](http://kwpc.hkphab.org.hk) 之最新訊息，或隨時致電 2361-2323 中心查詢。祝身體健康！多謝支持！

## 1. 公眾假期

本中心將在下列日期暫停開放，不便之處，敬請見諒。

<u>日期</u>	<u>公眾假期</u>
2021 年 1 月 1 日	元旦假期
2021 年 2 月 12-15 日	農曆新年假期

## 2. 增添多一個戶外活動手提電話號碼

本中心增添多一個戶外活動手提電話號碼: **5538 5406**, 而家正式投入服務喇!

## 3. WhatsApp 收通訊

除左網上睇通訊外，而家連 WhatsApp 都可以收到我地嘅通訊喇，詳情可以向我地嘅職員查詢。



# 中心簡介

## 服務宗旨

本會致力推動「傷健融合」概念，使傷殘及健全人士能不分彼此，在無障礙環境下並肩參與各項文娛、康樂、發展性等活動及專業訓練課程，藉以增進互相合作和了解，從而讓傷殘人士能在平等機會下，全面融入社群。

## 服務目標

1. 透過不同的支援服務及社交康樂活動，協助傷殘人士發展潛能及建立積極的個人價值觀。
2. 協助及鼓勵傷殘人士積極融入社區，服務社群。
3. 透過公眾教育活動及社區活動，推動「傷健共融」的訊息。
4. 為傷殘人士的家人/照顧者提供訓練及支援，提升他們照顧傷殘人士的能力，舒緩他們的壓力。

## 服務對象

傷殘人士及健全人士

## 服務範疇

### 1. 情緒及心理輔導服務

為傷殘人士提供個人情緒/心理輔導及支援小組服務。

### 2. 照顧者支援服務

為照顧者提供情緒支援、轉介服務、資訊提供及康樂活動等服務。

### 3. 社交康樂活動

組織戶內／戶外活動包括生日會、旅行、宿營、參觀、燒烤及外地旅行等，令會員有更多發展身心的機會。

### 4. 興趣班及技能訓練課程

開辦各類課程，內容能配合會員之需要，以培養個人的興趣及發展其多方面技能為目的。

### 5. 培育及成長小組活動

推行多項義工訓練計劃及成長小組，增強自我認識和發揮個人潛能。

### 6. 公眾教育活動及傷健工作坊

透過嘉年華會、學校講座、工作坊等活動，喚起社會人士對傷殘人士的關注，倡導平等機會。

活動截止報名日期：2021年1月16日(星期六) 活動抽籤日期：2021年1月18日(星期一)  
公佈結果將於2021年1月19日(星期二)公佈

### 請細閱報名程序及報名小貼士

#### (一) 報名程序

- 會員必須攜有效之會員證親臨本中心辦理報名手續，並即時繳費作實。
- 中心只接納行動不方便之傷殘人士以電話方式報名。經電話報名作實後，須於報名後七個工作天內將所需之費用以支票形式寄交中心（抬頭請填寫「香港傷健協會」）或現金繳交費用。
- 中心只接受現金或支票形式繳交報名費用，並請盡量自備輔幣，以便找續。
- 活動一經報名，除中心自行取消外，參加者將不獲發回有關費用。
- 報名後如私人理由未能出席活動，須經中心同意並將票據交回中心職員，以便安排後備參加者補上，如獲成功安排，方可發還所繳款項。
  - ☺ 所有活動除特別註明外，均只限本中心會員參加，大小同價，如報名超出限額則以抽籤決定，需依中心最後公佈資料為準。
  - ☺ 所有會員只限替自己及直系親屬報名。
  - ☺ 傷殘會員參加活動如須復康巴士接載、借用或自攜輪椅、義工照顧等，請於報名時提出（並請說明上落車地點等有關資料），中心將盡量安排。
  - ☺ 本中心之復康巴士以服務肢體傷殘行動不便會員為主，輪椅使用者優先，行駛範圍為：新界北以九龍塘東鐵站為接送點、東涌區以荔景地鐵站為接送點以及新界西以荃灣西西鐵站為接送點；如活動前兩個工作天尚未收到車線通知，請致電中心查詢。如活動中輪椅使用者名額已滿，可以過椅之會員亦需視乎復康巴士能否安排。

#### (二) 出席活動須知

- 凡18歲以下之會員報名參與戶外活動時，必須於報名時提交「家長同意書」，方能參與是項活動。
- 出席首堂興趣班及任何活動，請攜帶有關收據，以便稽查。
- 為免影響他人，參加者須準時出席所有活動，逾時不候，所繳費用恕不發還。
- 出席活動前，請留意天氣變化，詳情請參閱「颱風及暴雨警告措施」
- 活動期間，如參加者作出滋擾或涉嫌違反香港法例的行為，中心職員有權即時終止有關人士參與活動的權利而不作預先通知，所繳費用恕不發還。

#### 繳交活動費用

##### 銀行賬戶

各會員如透過銀行入數繳交活動費用/會員費，請用以下賬戶：

匯豐銀行 111-058004-004 (注意:暫不接受網上銀行轉賬)

入數後，必須保留入數紙正本，並親自交回本中心(請註明姓名、參加之活動名稱)，方為有效，多謝合作！

**請保留單據，以備查核或活動班組取消時退款**

#### 戶外活動手提電話

中心部份戶外活動將視乎實際需要，或會配備專用手提電話，作緊急聯絡之用。

電話號碼：

**5535 4538/**

**5538 5406 NEW!!**

\*\*\*各會員務必在活動前向本中心查詢，確定有關活動會否配備以上專用手提電話。敬請留意。

活動截止報名日期：2021年1月16日(星期六) 活動抽籤日期：2021年1月18日(星期一)  
公佈結果將於2021年1月19日(星期二)公佈

### (三) 天氣須知

#### 颱風及暴雨警告措施

訊號	中心開放時間	戶內活動	戶外活動
一號風球	照常	照常	除水上活動外，一般情況下照常舉行
雷暴警告	照常	照常	一般情況下戶外活動照常舉行，但亦會按所到之處之特別天氣狀況而決定。所有水上活動及游泳班取消
黃色暴雨警告	照常	照常	取消
紅色暴雨警告 及 三號風球	照常	取消	取消
黑色暴雨警告	如未開放，則停止開放； 如已開放，則照常開放。	取消	取消
八號風球或以上	停止開放	取消	取消

#### 備註：

- 1.以上中心之應變措施以班、組，活動開始前兩小時由天文台發出之警告訊號為依歸，而於班、組，活動前兩小時內取消上述警告訊號，該次班、組，活動將延期或取消。
- 2.以上中心之應變措施，乃屬一般性指引。由於天氣變幻莫測，中心必以各服務使用者之安全及利益為首要大前題。因此，如中心有需要不按指引執行應變措施，中心同工必定要事先知會服務使用者。敬希諒解及與中心合作，同時亦歡迎各服務使用者致電查詢。
- 3.所有取消之興趣班將順延一堂，而其他之戶內或戶外活動將在許可的情況下作個別性安排如延期舉行、退款或進行替代活動。因天氣而取消活動實非得已，而採取之相應措施亦是希望盡量減輕各方面之損失，敬希見諒及與中心衷誠合作。
- 4.當紅色暴雨警告或三號風球懸掛，中心照常開放，但須勸喻服務使用者不應前往中心；若服務使用者已在中心內，則須在天氣、路面及交通情況許可下勸喻服務使用者返回家中。
- 5.如天文台於中心開放前懸掛黑色暴雨警告及八號風球或以上，中心暫停開放。若於中心開放期間懸掛，所有活動應即時停止進行，但中心仍須繼續運作，在天氣、路面及交通情況許可下勸喻服務使用者返回家中，若情況不許可，則必須將服務使用者留在安全地方並通知其家人。
- 6.參加戶外活動時，參加者/家長宜留意有關當局發出之酷熱警告、寒冷警告、紫外光強度及空氣污染指數，視乎個人體力及健康狀況，決定是否出席活動，惟退出與否，中心恕不退款。

活動截止報名日期：2021年1月16日(星期六) 活動抽籤日期：2021年1月18日(星期一)  
公佈結果將於2021年1月19日(星期二)公佈

## (四) 活動報名須知

- ✓ **健全會員**：限親臨中心報名。
- ✓ **傷殘會員**：所有活動均可親臨中心報名或以電話報名。報名作實後，須於七個工作天內將所需費用以支票形式寄交中心（抬頭「香港傷健協會」）。
- ✓ **抽籤活動**：活動截止報名日後第 1 個工作天下午 3 時抽籤，截止報名後第 2 個工作天下午 3 時公佈結果抽籤活動，各會員可致電中心查詢結果；家庭會員、傷殘會員與其健全會員照顧者或直系親屬，2 人視作一籤報名。
- ✓ **先到先得活動**：於「活動指定日期及時間」方開始接受報名。傷殘會員可選擇親臨中心報名，或以電話報名；健全會員只限親臨中心報名，名額有限，所有活動額滿即止。
- ✓ **優先報名活動**：部分連續性活動及班組，前一期組員可有優先報名安排。
- ✓ **特別報名日期及時間**：請留意部分活動設有特別報名日期及時間，額滿即止。

更新日期：2019 年 9 月 18 日

\* 請保留單據，以備出席活動查核。

活動截止報名日期：2021 年 1 月 16 日(星期六) 活動抽籤日期：2021 年 1 月 18 日(星期一)  
公佈結果將於 2021 年 1 月 19 日(星期二)公佈

各位會員請留意：

## 《有關贊助基金的申請》



- 基金主要協助經濟上有困難的殘疾人士在香港、國內或海外舉行之傷健活動
- 協助經濟上有困難的殘疾人士照顧者可以短暫舒緩其照顧工作



### 申請資格：

個人申請者須符合以下各項資格：

- 香港居民
- 加入協會不少於一年的會員；
- 殘疾人士；與殘疾人士一起參與傷健活動之健全人士；或由協會同工轉介使用日間照顧/暫託服務的殘疾人士的照顧者；
- 經濟上有困難之人士。



### 申請方法：

- 申請表可於協會總辦事處/中心索取，或協會網頁下載。
- 申請表格必須填寫妥當，並由單位負責職員推薦。
- 申請表格須連同申請人及其家庭成員之財政狀況證明文件。

### 特別須知：

- 如申請活動或服務費用資助，請於活動開始日期**五星期前**，呈交申請表格予本中心負責職員。



**【如有任何查詢可向中心職員聯絡】**

活動截止報名日期：2021年1月16日(星期六) 活動抽籤日期：2021年1月18日(星期一)  
公佈結果將於2021年1月19日(星期二)公佈



# 乘坐會車須知

## 會車乘客守則

按本會所訂，乘搭本會會車的乘客，必須遵守以下規定：

1. 保持車廂清潔，請勿在車廂內飲食，或攜帶可弄污車廂之物品上車（如滴水之物品）。
2. 為他人設想，車廂內嚴禁吸煙，不可滋擾車上其他乘客，不可攜帶動物、家禽及有濃烈氣味之物品上車（如榴槤、臭豆腐等）。
3. 注意衛生，請勿隨地吐痰及在車廂內棄置垃圾。
4. 除輪椅及行動輔助工具外，不可攜帶體積過大或會構成危險之物件上車。
5. 請按編定之時間到達上車位置，**逾時不候**。若會車未能依時前往接載服務使用者時，服務使用者請於等候會車時間超過十分鐘後，自行以電話聯絡單位職員查詢有關之事故及跟進安排。
6. 會車車線之編排，基本上是以地點遠近及路面交通情況等決定，由負責職員編寫車線表，個別會員如需特別安排，必須預先向負責職員查詢以便作出適當安排。
7. 所有活動行車路線依據職員編定之車線表行走，除非遇上特別情況，需要更改行車線（如會車遇意外、道路發生故障、乘客中途不適等），否則乘客不得要求司機更改路線。如有特別需要，舉例在回程時並非返回上車地點，或需要延遲已編定之回程時間，服務使用者必須於乘車前與活動負責職員商討。負責職員要視乎會車使用之情況，決定要求是否可行，職員有權拒絕使用者之要求。
8. 為乘客安全著想，輪椅乘客須使用符合 ISO7176-19 國際標準「乘車型輪椅」。若不是使用「乘車型輪椅」，乘客須確定輪椅是安全穩固。若乘客使用電動輪椅，輪椅須為使用「啫喱狀電池」(spill-proof gel batteries)。

活動截止報名日期：2021年1月16日(星期六) 活動抽籤日期：2021年1月18日(星期一)  
公佈結果將於 2021年1月19日(星期二)公佈

# 乘坐會車須知

## 會車乘客守則(續)

9. 為確保安全：
  - 9.1 若車上人數或輪椅數目已達行車證內列明之最高載客量，司機有權拒絕接載超額之乘客。
  - 9.2 請按司機指示使用車門及上落車。
  - 9.3 上車後，請按司機指定之位置入座，並須扣上安全帶。
  - 9.4 每部輪椅只能一人乘坐。
  - 9.5 輪椅椅背必須豎直。
  - 9.6 如非必要，行車時勿與司機談話，但若有急事可通知司機。
  - 9.7 行車時，嚴禁站立及在車內走動，更不可將身體任何部份伸出車外
  - 9.8 若輪椅使用者身體狀況許可及在其同意下，司機會安排輪椅使用者轉移至普通座位。
  - 9.9 輪椅乘客必須服從司機的指示，將輪椅移至指定位置，並由司機為輪椅扣上輪椅扣鎖及為乘客扣上安全帶。若乘客不遵從司機的安排，司機有權拒絕乘客登車。
  - 9.10 輪椅乘客須移去任何附加於輪椅的配件，如輪椅前的托盤；不可將載滿物品之背囊、購物袋等，掛於輪椅椅背或扶手。
  - 9.11 電動輪椅乘客於車內必須將輪椅電源關掉。
  - 9.12 在行車期間，乘客若發現座位、輪椅鎖扣或乘客安全帶有鬆脫現象，必須立即通知司機。
  - 9.13 車輛未停定，切勿離開座位，停定後輪椅乘客亦不應自行解開安全帶或輪椅帶／鎖。
  - 9.14 切勿擅自操控升降台。
10. 若乘客未有合理之解釋，而經司機或本會勸喻後仍不遵守以上之規定，本會有權不接載該乘客。
11. 如對會車服務或司機有任何意見，可致電與單位聯絡，或填寫放置於會車內之「司機工作評核表」。

# 輪椅借用服務

## A. 服務目的：

香港傷健協會成立於一九七二年，多年來一直推動傷健共融的工作。各傷健中心均有為會員及社區人士提供短期手動輪椅借用服務，以協助有急需人士解決在復康、醫療、就業、教育或社交方面遇到因缺乏輪椅而造成之問題。

## B. 借用規則：

### 1. 借用期限

- 借用以兩星期為限，可電話續借 1 次。

### 2. 費用

- I. 借用輪椅人士，須收取按金（會員：\$500 元正，公眾人士：\$1,000 元正）。
- II. 若逾期歸還，每逾期一天每日收取逾期金 \$50 元正（在按金中扣除），情況嚴重者，本會有權拒絕其日後之申請。
- III. 按金會在交還輪椅及檢查無損後，悉數退回。
- IV. 在借用期內，輪椅如有遺失或損壞，借用者應盡早通知本會職員，並須繳付有關修理或重新購置的費用。

### 3. 借用方法

- 借用輪椅前先致電中心查詢。
- 如中心會員借用輪椅，只需填妥借用表格連同有效之中心會員証辦理借用手續。
- 會員如安排親友代借輪椅，除出示使用者之有效會員証外，亦需出示代領者之身份証以作記錄。
- 若公眾人士借用輪椅，必須提交住址證明及填寫借用表格。
- 請借用者檢查輪椅完整無缺後始使用及如期交還。
- 歸還輪椅前請致電中心預約。

### 4. 服務範圍

所有借用之輪椅必須於香港境內使用。

## C. 查詢

九龍東傷健中心	九龍黃大仙下村一區龍裕樓地下 106 至 110 室	2351 1811
九龍西傷健中心	九龍深水埗麗閣村麗蘿樓地下 S102 室	2361 2323
港島傷健中心	香港柴灣小西灣村瑞益樓地下 5 至 12 室	2557 1631
新界傷健中心	新界大埔廣福邨廣平樓地下 110-115 室	2638 9011

\* 以上借用規則如有任何修改，以即時公佈為準，恕不另行通知。

活動截止報名日期：2021 年 1 月 16 日(星期六) 活動抽籤日期：2021 年 1 月 18 日(星期一)  
公佈結果將於 2021 年 1 月 19 日(星期二)公佈

# 服務質素標準

各位親愛的會員及公眾人士：

為有效推行服務質素標準，提高服務水平，本會已經成立「優質服務委員會」，定期召開會議，檢討及監察各條文之推行情況以作改善，中心亦會定時透過刊物向會員及公眾人士介紹各條文之內容，並藉此搜集大眾之寶貴意見。大家如欲對有關條文有更清晰的了解，可與中心接待處職員聯絡。

標準編號	標準的扼要內容	例子
標準 1	<b>服務資料</b> ➢ 服務單位確保製備說明資料，清楚陳述其宗旨、目標和提供服務的形式，隨時讓公眾索閱。	<ul style="list-style-type: none"> <li>➢ 中心通訊</li> <li>➢ 中心服務單張</li> <li>➢ 網站</li> <li>➢ 年報</li> </ul>
標準 2	<b>檢討及修訂政策和程序</b> ➢ 服務單位應檢討及修訂有關服務提供方面的政策和程序。	<ul style="list-style-type: none"> <li>➢ 會員意見：中心意見箱、約見中心職員</li> <li>➢ 職員意見：在會議中反映</li> <li>➢ 在優質服務委員會作檢討</li> </ul>
標準 3	<b>運作及活動紀錄</b> ➢ 服務單位存備其服務運作和活動的最新準確記錄。	<ul style="list-style-type: none"> <li>➢ 填寫【每項活動出席統計資料】</li> <li>➢ 填寫【每月服務統計】</li> </ul>
標準 4	<b>職務及責任</b> ➢ 所有職員、管理人員、管理委員會和／或理事會或其他決策組織的職務及責任均有清楚的界定。	<ul style="list-style-type: none"> <li>➢ 「服務質素標準 - 執行一覽」可供借閱</li> <li>➢ 中心架構圖張貼於中心內，方便參考</li> </ul>
標準 5	<b>人力資源</b> ➢ 服務單位/機構實施有效的職員招聘、簽訂職員合約、發展、訓練、評估、調派及紀律處分守則。	<ul style="list-style-type: none"> <li>➢ 招聘程序：「發出內部通告／刊登招聘廣告申請表」</li> <li>➢ 新入職同工導向</li> <li>➢ 員工培訓紀錄</li> </ul>
標準 6	<b>計劃、評估及收集意見</b> ➢ 服務單位定期計劃、檢討及評估本身的表現，並制定有效的機制，讓服務使用者、職員及其他關注人士就服務單位的表現提出意見。	<ul style="list-style-type: none"> <li>➢ 「活動問卷」收集意見</li> <li>➢ 中心通訊意見欄及會員大會收集意見</li> <li>➢ 中心年度計劃及檢討</li> </ul>

活動截止報名日期：2021年1月16日(星期六) 活動抽籤日期：2021年1月18日(星期一)  
公佈結果將於 2021年1月19日(星期二)公佈

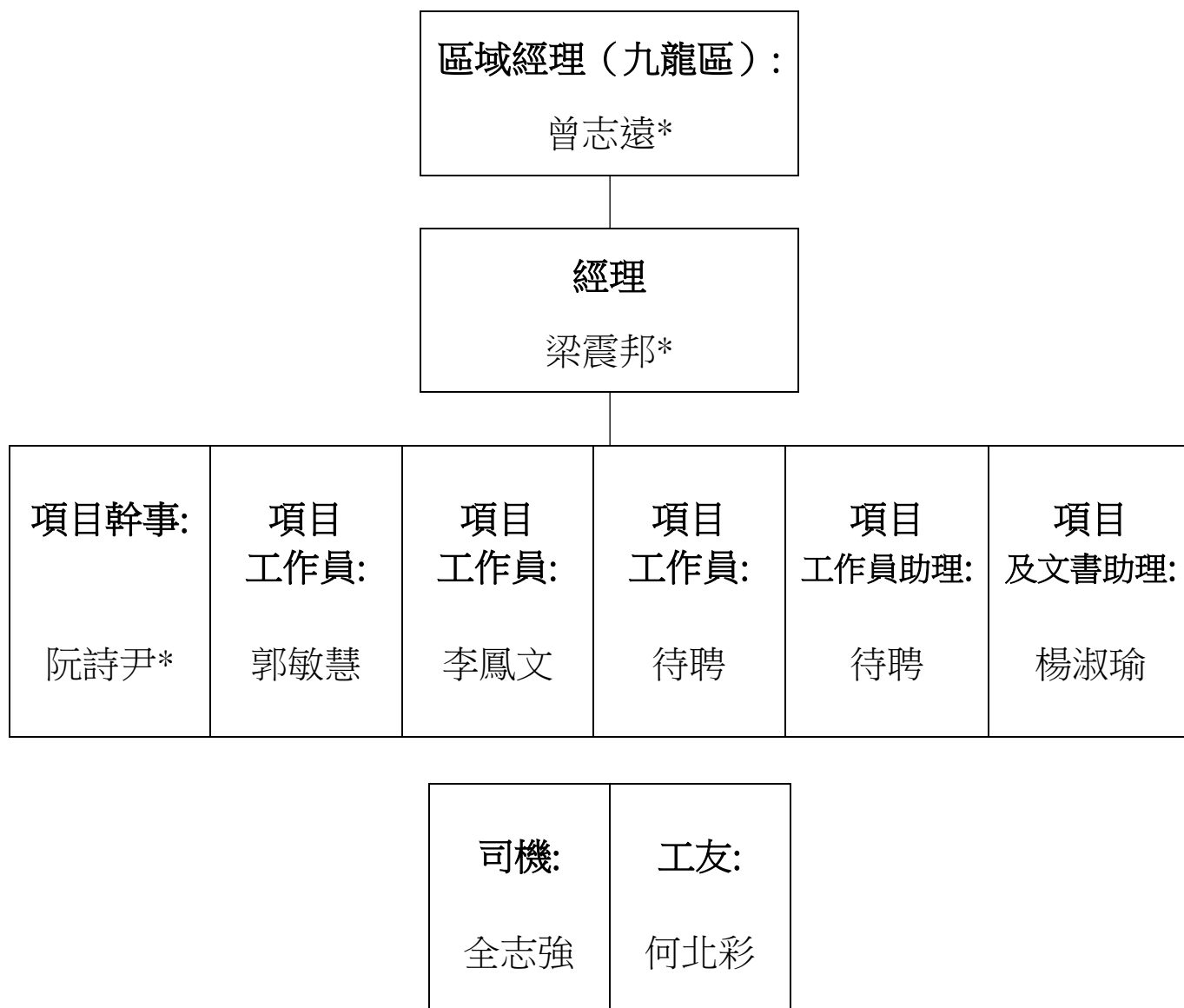
# 服務質素標準

標準編號	標準的扼要內容	例子
標準 7	<b>財政管理</b> ➢ 服務單位實施政策及程序以確保有效的財政管理。	<ul style="list-style-type: none"> <li>➢ 處理捐贈品：「捐贈物品收發確認表」</li> <li>➢ 採購程序及報價</li> </ul>
標準 8	<b>法律責任</b> ➢ 服務單位遵守一切有關的法律責任。	<ul style="list-style-type: none"> <li>➢ 按法例推行中心運行，如電力條例、社工註冊</li> </ul>
標準 9	<b>安全的環境</b> ➢ 服務單位採取一切合理步驟，以確保職員和服務使用者處身於安全的環境。	<ul style="list-style-type: none"> <li>➢ 每個房間張貼「走火指示圖」</li> <li>➢ 中心安裝防火設施及消防灑水系統</li> <li>➢ 中心有制定「會車乘客守則」</li> </ul>
標準 10	<b>申請和退出服務</b> ➢ 服務單位確保服務使用者獲得清楚明確的資料，知道如何申請接受和退出服務。	<ul style="list-style-type: none"> <li>➢ 會員入會表</li> <li>➢ 會員退會表</li> <li>➢ 報名活動須知</li> </ul>
標準 11	<b>評估服務使用者的需要</b> ➢ 服務單位運用有計劃的方法以評估和滿足服務使用者的需要(不論服務對象是個人、家庭、團體或社區)。	<ul style="list-style-type: none"> <li>➢ 中心每年舉行退修會討論服務使用者的需要制定年度計劃</li> </ul>
標準 12	<b>知情的選擇</b> ➢ 服務單位盡量尊重服務使用者知情下作出服務選擇的權利。	<ul style="list-style-type: none"> <li>➢ 中心通訊</li> <li>➢ 張貼中心通告</li> <li>➢ 中心告示版</li> </ul>
標準 13	<b>私人財產</b> ➢ 服務單位尊重服務使用者的私人財產權利。	<ul style="list-style-type: none"> <li>➢ 提示服務使用者請小心保管財物</li> <li>➢ 拾獲失物：登記失物資料</li> </ul>
標準 14	<b>私隱和保密</b> ➢ 服務單位尊重服務使用者保護私隱和保密的權利。	<ul style="list-style-type: none"> <li>➢ 簽署個人資料收集同意書</li> </ul>
標準 15	<b>申訴</b> ➢ 每一位服務使用者及職員均有自由申訴其對機構或服務單位的不滿，而毋須憂慮遭受責罰，所提出的申訴亦應得到處理。	<ul style="list-style-type: none"> <li>➢ 口頭向職員反映</li> <li>➢ 投入意見箱</li> <li>➢ 電話反映意見，</li> </ul>
標準 16	<b>免受侵犯</b> ➢ 服務單位採取一切合理步驟，確保服務使用者免受侵犯。	<ul style="list-style-type: none"> <li>➢ 女性會員：中心會派女義工協助</li> </ul>

活動截止報名日期：2021 年 1 月 16 日(星期六) 活動抽籤日期：2021 年 1 月 18 日(星期一)  
公佈結果將於 2021 年 1 月 19 日(星期二)公佈

# 服務質素標準—通訊

## 九龍西傷健中心 - 職員架構圖



\*註冊社工

### 新職員心聲 - 梁震邦(經理)

大家好，我係阿邦呀，呢個名係咪好似好熟呢？咪就係我囉。闊別數年後，好高興返到九龍西傷健中心嘅大家庭，再次為各位服務。其實，這段時間我一直都喺協會內其他服務單位工作，所以大家可能間中都會見到我。希望疫情早日完結，服務盡快恢復，讓我們在中心再次見面。順帶一提，我們傷健中心已於11開始因應社署新撥資源而加強了支援服務，當中包括為會員及照顧者而設的個案輔導服務，由專責社工以個案形式跟進個別的需要。歡迎各位會員聯絡我，以了解詳情。謝謝。

活動截止報名日期：2021年1月16日(星期六) 活動抽籤日期：2021年1月18日(星期一)  
公佈結果將於2021年1月19日(星期二)公佈

# 服務質素標準—通訊

## 最新中心會員人數統計

(截至 2020 年 11 月 30 日)

傷殘會員	662 名				
健全會員	35 名				
津貼及服務協議 輸出指標	社署 要求	20 年 4-6 月 小計	20 年 7-9 月 小計	20 年 10-12 月 小計	21 年 1-3 月 小計
所舉辦的社交、康樂及體育活動數目	490 次 (全年)	135	65	0	0
參與活動的傷殘人士數目	3550 人次 (全年)	769	305	0	0
參與活動的健全人士數目	1180 人次 (全年)	407	235	0	0
與外間合作的社交、康樂或發展性活動	12 次 (全年)	1	1	0	0
能提昇社區人士認識殘疾人士及了解其 需要的公眾教育活動	4 次 (全年)	1	1	0	0
能強化殘疾人士照顧者或家庭成員的支 援性活動	4 次 (全年)	1	0	0	0
所舉辦的社交、康樂及體育活動數目中， 具發展性活動:每年 15% (490 次 X15%=73.5 次)	74 次 (全年)	51	35	0	0
中心開放節數	(每週 12 節)	142	153	0	0

### 會員意見欄

會員：

日期：

請傳真 2958 1280 或郵寄回本中心，多謝您寶貴意見!

為進一步加強與會員及公眾人士的溝通，中心通訊設有「服務質素標準」SQS 快訊一欄，內容包括有最新服務的統計數字及意見欄，盼望您能提供寶貴意見，讓中心服務得以持續改進。

活動截止報名日期：2021 年 1 月 16 日(星期六) 活動抽籤日期：2021 年 1 月 18 日(星期一)

公佈結果將於 2021 年 1 月 19 日(星期二)公佈

# VR大體驗

對VR有興趣的會員  
唔可以錯過今次的體驗!!

內容：  
利用小遊戲進行簡易的復康訓練

1. 生活技能
2. 視覺肌能
3. 認知訓練
4. 情緒舒緩

歡迎中心會員及照顧者/家庭會員一同參加  
如有興趣會員可向中心職員預約時間

負責職員: 阮詩尹姑娘  
VR器材由「共融V世代」提供



# 網上活動系列

因應疫情反覆，現今社會，網上形式之會議、教學活動已十分普遍，中心現亦推出一系列網上活動，讓大家以此形式參與其中，解悶之餘能了解、學習不同新事物！

以下網上活動日期將不定時更新，欲參加之會員，煩請按一貫活動報名程序報名，將可在活動片段預備好時，優先獲得 Youtube 連結以觀看相關影片，並可領取相關材料包(如活動為煮食/手工活動)。

## Zoom 住學桌遊

活動編號：KW20-P130

A 班

日期：2021 年 1 月 27 日(星期三)

時間：下午 2:00 至 3:00

B 班

日期：2021 年 2 月 3 日(星期三)

時間：下午 2:00 至 3:00

抽籤活動

名額：每班各 6 名

內容：使用 Zoom 線上玩 Boardgame 同埋一齊學下新既桌遊啦!

負責職員：阮詩尹姑娘

活動截止報名日期：2021 年 1 月 16 日(星期六) 活動抽籤日期：2021 年 1 月 18 日(星期一)  
公佈結果將於 2021 年 1 月 19 日(星期二)公佈

# 網上活動系列

## 親子新年手作班

活動編號：KW20-P129

### A 班 【立體新年賀卡】

內容：示範製作立體新年賀卡

### B 班 【簡單賀年吊飾】

內容：示範簡易新年吊飾製作

材料包名額：每班各 10 名

(如報名人數超出所限名額，致未能領取材料包，報名者將仍可收到 Youtube 片段 Link，自備材料學習。)

## 創意手工 DIY (2-3 月份)

### A 班 【新春裝飾自己做】

內容：示範製作新春裝飾

### B 班 【靚靚木籤花】

內容：示範以紙及木籤製作手工花朵

材料包名額：每班各 10 名

(如報名人數超出所限名額，致未能領取材料包，報名者將仍可收到 Youtube 片段 Link，自備材料學習。)

活動截止報名日期：2021 年 1 月 16 日(星期六) 活動抽籤日期：2021 年 1 月 18 日(星期一)  
公佈結果將於 2021 年 1 月 19 日(星期二)公佈

## 家庭摺紙樂

### A 班【創意圖形摺紙】

內容：示範以各式圖案紙摺出不同造型之物件

### B 班【可愛盒型小動物】

內容：示範以動物圖案紙摺出可愛的盒型小動物

材料包名額：每班各 10 名

(如報名人數超出所限名額，致未能領取材料包，報名者將仍可收到 Youtube 片段 Link，自備材料學習。)

## 賀年糕點製作 – 馬蹄糕

內容：示範製作馬蹄糕

材料包名額：10 名

## 齊唱手語歌 (2-3 月份)

A 班 《迎春花》

內容：「迎春花」手語歌影片示範

B 班 《青春頌》

內容：「青春頌」手語歌影片示範

名額：不限

## 家庭手語樂

A 班 《河邊有隻羊》

內容：「河邊有隻羊」手語歌影片示範

B 班 《齊齊望過去》

內容：「齊齊望過去」手語歌影片示範

名額：不限

# 網上活動系列

## 腦筋急轉彎 (2-3 月份)

內容：同姑娘阿 Sir 一齊估估有趣 IQ 題，動動腦筋！  
名額：不限

## 動魄健康推廣計劃

內容：由健身教練拍攝教學片段，教授簡易在家健體運動，讓大家學習適當的運動技巧，並培養良好運動習慣，保持身心健康。  
名額：不限

## 香港四圍遊

內容：以網上形式為參加者導覽香港上環不同景點  
禮物包名額：10 名 (內容為上環特色手信)

活動截止報名日期：2021 年 1 月 16 日(星期六) 活動抽籤日期：2021 年 1 月 18 日(星期一)  
公佈結果將於 2021 年 1 月 19 日(星期二)公佈

# 網上活動系列

## 禪繞畫(Zentangle®)體驗班 (一) (網上進行: ZOOM)

日期：2021年1月29日(星期五)

時間：晚上8:30至9:30

地點：網上進行(Zoom)

費用：\$20/位(包繪畫工具)(視乎疫情：到中心領取/郵寄/活動前由職員送遞到住所樓下)

對象：會員、家人/照顧者(歡迎初學者參加)

名額：6名

內容：禪繞畫是來自美國的心靈畫作藝術。繪畫的過程，不但能協助個人專注當下，獲得心靈平靜的時間，舒緩情緒壓力，並與自我對話，還能鍛鍊手部的活動能力及頭腦的思考。

備註：1. 由認證禪繞畫導師帶領

2. 參加者必須自備所需上網器材，如手機及電腦，並確保鏡頭及咪運作正常

負責職員：梁震邦先生

## 禪繞畫(Zentangle®)體驗班 (二) (網上進行: ZOOM)

日期：2021年2月23日(星期二)

時間：下午2:30至3:30

地點：網上進行(Zoom)

費用：\$20/位(包繪畫工具)(視乎疫情：到中心領取/郵寄/活動前由職員送遞到住所樓下)

對象：會員、家人/照顧者(歡迎初學者參加)

名額：6名

內容：禪繞畫是來自美國的心靈畫作藝術。繪畫的過程，不但能協助個人專注當下，獲得心靈平靜的時間，舒緩情緒壓力，並與自我對話，還能鍛鍊手部的活動能力及頭腦的思考。

備註：1. 由認證禪繞畫導師帶領

2. 參加者必須自備所需上網器材，如手機及電腦，並確保鏡頭及咪運作正常

負責職員：梁震邦先生

## 禪繞畫(Zentangle®)體驗班 (三) 網上進行: ZOOM

日期：2021年3月19日(星期五)

時間：晚上8:30至9:30

地點：網上進行(Zoom)

費用：\$20/位(包繪畫工具)(視乎疫情：到中心領取/郵寄/活動前由職員送遞到住所樓下)

對象：會員、家人/照顧者(歡迎初學者參加)

名額：6名

內容：禪繞畫是來自美國的心靈畫作藝術。繪畫的過程，不但能協助個人專注當下，獲得心靈平靜的時間，舒緩情緒壓力，並與自我對話，還能鍛鍊手部的活動能力及頭腦的思考。

備註：1. 由認證禪繞畫導師帶領

2. 參加者必須自備所需上網器材，如手機及電腦，並確保鏡頭及咪運作正常

負責職員：梁震邦先生

# 動魄工作坊

活動編號：KW20-P127

日期：待定(預計於 2、3 月份進行)

時間：待定

地點：九龍西傷健中心

費用：全免

名額：會員 8 名

內容：由健身教練教授合適健體運動，讓參加者培養良好運動習慣，保持身心健康。

備註：1. 歡迎會員連同家人/照顧者報名

2. 十二歲以下會員必須家長(會員)陪同

3. 活動不設會車接載，參加者需自行到達及離開

負責職員：郭敏慧姑娘



抽籤活動

# 懷舊金曲歌唱訓練(六)2020

活動編號:KW20-P039

日期：2021 年 2 月 1、8、22 日；

2021 年 3 月 1、8、15、22、29 日(逢星期一)

時間：下午 2:30 至 4:00

地點：九龍西傷健中心

費用：全期共 8 堂，共\$800

名額：會員 5 名

內容：教授中文懷舊金曲及學習基本樂理

導師：李思惠老師

備註：1. 如需要協助者，請自行邀請親友(會員)同行

2. 十二歲以下會員必須家長(會員)陪同

3. 凡是懷舊金曲訓練班之會員均可優先報名

4. 此活動不設會車接載，參加者需自行到達及離開

負責職員：楊淑瑜姑娘



優先報名活動

活動截止報名日期：2021 年 1 月 16 日(星期六) 活動抽籤日期：2021 年 1 月 18 日(星期一)

公佈結果將於 2021 年 1 月 19 日(星期二)公佈



## Board Game 達人(二)

活動編號：KW20-P065

日期：2021年2月4日及3月4日(星期四)

時間：晚上7:30至9:00

地點：九龍西傷健中心

費用：全免

名額：會員6名

內容：學習不同桌上遊戲的玩法，一起踏上「Board Game 達人」之路！

備註：1. 如需要協助者，請自行邀請親友(會員)同行

2. 十二歲以下會員必須家長(會員)陪同

3. 活動不設會車接載，參加者需自行到達及離開

負責職員：郭敏慧姑娘



抽籤活動

## 飛鏢交流日(二)

活動編號：KW20-P085

日期：2021年2月26日及3月26日(星期五)

時間：[A 時段] 晚上7:00至8:00

[B 時段] 晚上8:00至9:00

(報名時請註明欲參加時段，如無註明或時段人數超額，將由中心再作安排)

地點：九龍西傷健中心

費用：全免

名額：會員8名(每時段4人)

內容：一起交流飛鏢心得，享受切搓掙鏢技巧的樂趣

備註：1. 如需要協助者，請自行邀請親友(會員)同行

2. 十二歲以下會員必須家長(會員)陪同

3. 活動不設會車接載，參加者需自行到達及離開

負責職員：郭敏慧姑娘



抽籤活動

活動截止報名日期：2021年1月16日(星期六) 活動抽籤日期：2021年1月18日(星期一)  
公佈結果將於2021年1月19日(星期二)公佈

# 新年飾物好易做！

活動編號：KW20-P027

日期：2021年2月5日(星期五)

時間：晚上 7:30 至 9:00

地點：九龍西傷健中心

費用：全免

名額：會員 6 名

內容：一起製作新年飾物，享受手作藝術之樂趣

備註：1. 如需要協助者，請自行邀請親友(會員)同行

2. 十二歲以下會員必須家長(會員)陪同

3. 活動不設會車接載，參加者需自行到達及離開

負責職員：郭敏慧姑娘



抽籤活動

# 新春仙人掌蠟燭製作

活動編號：KW20-P056A

日期：2021年2月24日(星期三)

時間：下午 2:00 至 5:00

地點：九龍西傷健中心

費用：\$60 (已包材料費用)

名額：會員 6 名

內容：製作仙人掌蠟燭盆栽小巧物

備註：1. 如需要協助者，請自行邀請親友(會員)同行

2. 十二歲以下會員必須家長(會員)陪同

3. 此活動不設會車接載，參加者需自行到達及離開

負責職員：阮詩尹姑娘



抽籤活動

活動截止報名日期：2021年1月16日(星期六) 活動抽籤日期：2021年1月18日(星期一)  
公佈結果將於 2021年1月19日(星期二)公佈

# 收縮膠飾物製作

活動編號：KW20-P030

日期：2021年2月25日(星期四)

時間：晚上 7:30 至 9:00

地點：九龍西傷健中心

費用：\$10 (已包材料費用)

名額：會員 6 名

內容：製作特色收縮膠飾物

備註：1. 如需要協助者，請自行邀請親友(會員)同行

2. 十二歲以下會員必須家長(會員)陪同

**3. 此活動不設會車接載，參加者需自行到達及離開**

負責職員：李鳳文姑娘



抽籤活動

# 大澳旅行日

活動編號：KW20-P019

日期：2021年2月28日(星期日)

時間：上午 10:00-下午 4:00

地點：大澳

名額：20 名(包括 8 名輪椅使用者)

內容：暢遊大澳

備註：1. 如需要協助者，請自行邀請親友(會員)同行

2. 十二歲以下會員必須家長(會員)陪同

**3. 此活動設易達巴接載，參加者需自行到達及離開**

負責職員：李鳳文姑娘



抽籤活動

活動截止報名日期：2021年1月16日(星期六) 活動抽籤日期：2021年1月18日(星期一)  
公佈結果將於 2021年1月19日(星期二)公佈

## 輕鬆捲紙畫

活動編號：KW20-P027

日期：2021年3月5日(星期五)

時間：晚上 7:30 至 9:00

地點：九龍西傷健中心

費用：全免

名額：會員 6 名

內容：一起學習捲紙技巧，輕鬆創作漂亮捲紙畫

備註：1. 如需要協助者，請自行邀請親友(會員)同行

2. 十二歲以下會員必須家長(會員)陪同

3. 活動不設會車接載，參加者需自行到達及離開

負責職員：郭敏慧姑娘



抽籤活動

## 親子花花蠟燭香氛片

活動編號：KW20-P042

日期：2021年3月10日(星期三)

時間：下午 2:00 至 4:00

地點：九龍西傷健中心

費用：\$60 (已包材料費用)

名額：會員 6 名 (家庭會員優先抽籤)

內容：與家人共同製作乾花蠟燭香氛片，把祝福送給對方

備註：1. 如需要協助者，請自行邀請親友(會員)同行

2. 十二歲以下會員必須家長(會員)陪同

3. 此活動不設會車接載，參加者需自行到達及離開

負責職員：阮詩尹姑娘



抽籤活動

活動截止報名日期：2021年1月16日(星期六) 活動抽籤日期：2021年1月18日(星期一)  
公佈結果將於 2021年1月19日(星期二)公佈

## 紮染小袋子

活動編號：KW20-P030

日期：2021年3月12日(星期五)

時間：晚上7:30至9:00

地點：九龍西傷健中心

費用：\$20(已包材料費用)

名額：會員6名

內容：製作特色紮染小袋子

備註：1. 如需要協助者，請自行邀請親友(會員)同行

2. 十二歲以下會員必須家長(會員)陪同

**3. 此活動不設會車接載，參加者需自行到達及離開**

負責職員：李鳳文姑娘



抽籤活動

## 親子手作小蠟燭

活動編號：KW20-P042

日期：2021年3月17日(星期三)

時間：下午2:00至4:00

地點：九龍西傷健中心

費用：\$60(已包材料費用)

名額：會員6名(家庭會員優先抽籤)

內容：與家人共同製作乾花容器蠟燭及小茶蠟，把祝福送給對方

備註：1. 如需要協助者，請自行邀請親友(會員)同行

2. 十二歲以下會員必須家長(會員)陪同

**3. 此活動不設會車接載，參加者需自行到達及離開**

負責職員：阮詩尹姑娘



抽籤活動

活動截止報名日期：2021年1月16日(星期六) 活動抽籤日期：2021年1月18日(星期一)  
公佈結果將於2021年1月19日(星期二)公佈

# 唱 K 樂

活動編號：KW20-P062

日期：2021 年 3 月 18 日(星期四)

時間：晚上 7:00 至 9:30

地點：九龍西傷健中心

費用：全免

內容：善用中心設備，讓參加者大開金口，以歌會友。

名額：會員 8 名

備註：1. 如需要協助者，請自行邀請親友(會員)同行

2. 十二歲以下會員必須家長(會員)陪同

3. 活動不設會車接載

負責職員：李鳳文姑娘



抽籤活動

# 流行音樂系列：一人一首成名作

活動編號：KW20-P063

日期：2021 年 3 月 25 日(星期四)

時間：晚上 7:30 至 9:30

地點：九龍西傷健中心

費用：免費

對象：中心會員(青少年會員優先)

名額：8 名(包括 4 名輪椅使用者)

內容：細數歷代歌手成名歌曲(本期歌手待定)

講者：填詞人喬星(曾為張學友、林憶蓮、謝霆鋒、Twins、吳雨霏、陳柏宇等歌手填詞)

備註：1. 如需要協助者，請自行邀請親友(會員)同行

2. 十二歲以下會員必須家長(會員)陪同

3. 活動設會車接載

負責職員：郭敏慧姑娘



抽籤活動

活動截止報名日期：2021 年 1 月 16 日(星期六) 活動抽籤日期：2021 年 1 月 18 日(星期一)

公佈結果將於 2021 年 1 月 19 日(星期二)公佈



有一天牙籤 A 跟牙籤 B 在馬路上相遇，  
突然一隻刺蝟快速跑過了。  
牙籤 A 就跟牙籤 B 說：  
唉，我的車剛過站了……

---

有一對情侶吵架了，  
女生就很生氣，奪門而出。  
然後男生很快速的跑出去，  
把門奪回來…

---

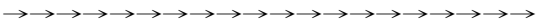


# 會員投稿區



笑爆嘴

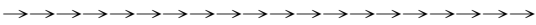
★有日我去飲茶，一坐低，酒樓侍應問我要咩茶。  
我同佢講：要壺水仙咁～  
佢擺左壺嘢過嚟，但一倒出嚟，水嚟嘅……  
佢同返我講：你話要壺水先咁嘛！



★有一天小明去圖書館，  
小明：你好，我想要一碗魚蛋麵。  
接待人員：不好意思，這裡是圖書館。  
小明：哦哦…(調低聲線) 我想要一碗魚蛋麵。



笑爆嘴



★有一日，小明飲完酒上咗架的士。  
司機：先生，你飲醉酒呀？  
小明：吓？乜咁明顯咩？你又會知嘅？  
司機：係呀，你落返嚟先啦，企係車頂好危險架！



笑爆嘴

## \* 笑話招募中 \*

如果你又有覺得唔分享會對唔住自己嘅好笑到爆笑話，咁要話我哋知喇！  
每期我哋會選出最笑爆嘴嘅3位朋友仔，將有專人通知到中心領取紀念品一份！

笑話來源：網上

活動截止報名日期：2021年1月16日(星期六) 活動抽籤日期：2021年1月18日(星期一)  
公佈結果將於2021年1月19日(星期二)公佈



# 綠「惜」生活廣場

綠惜生活廣場由今期開始分為每個月一次有二手物品抽籤活動，要留意返截止報名日期喇!!



為響應環保，讓我們齊齊加入綠「惜」生活! 為了減少社區上資源浪費，本中心歡迎會員捐贈物品，捐贈物品原則如下:

✓ 可捐贈的物品	✗ 不可捐贈的物品
✓ 全新或 9 成或以上新淨的物品	✗ 盜版，意識不良的物品
✓ 新淨衣服,	
✓ 手袋	✗ 傢私
✓ 家居用品	
✓ 擺設	✗ 電器，電子產品
✓ 玩具	
✓ 文具	✗ 容易引起衛生及健康問題的物品， 如: 食物，藥物，二手內衣褲及貼身 衣物，二手毛巾，二手鞋類等。

# 綠「惜」生活廣場

1月份多項二手物品完全免費！

歡迎各會員踴躍參與：

1月份

1	手織冷帽一頂	6	寶藍色背心外套 1 件(XXL)
2	深綠色圍巾 1 條	7	深藍色頸枕 1 個
3	手織短頸巾 1 條	8	大購物袋 1 個
4	深藍色有花背心外套 1 件(中碼)	9	灰色斜揸手挽袋 1 個
5	寶藍色背心外套 1 件(加大碼)	10	銀灰色收納袋 1 個

為公平起見，每人只可選擇**最多二件**物品，如選取同一物品人數過多將會抽籤。

- ★ 截止日期：2021年1月21日(星期四)
- ★ 抽籤日期：2021年1月22日(星期五)
- ★ 公佈日期：2021年1月23日(星期六)
- ★ 得獎者請於 **2021年1月30日(星期六)或之前**親身到中心領取有關物品，逾期作放棄論！
- ★ 有關物品之性能及保養事宜，本中心恕不負責，敬請注意！

活動截止報名日期：2021年1月16日(星期六) 活動抽籤日期：2021年1月18日(星期一)  
公佈結果將於 **2021年1月19日(星期二)**公佈

# 綠「惜」生活廣場

2 月份多項二手物品完全免費！

歡迎各會員踴躍參與：

2 月份

1	啡色斜預袋 1 個	6	深藍色格仔休閒服 1 套(中碼)
2	黑色閃粉散紙包 1 個	7	淺灰色格仔休閒服 1 套(大碼)
3	彩色毬 1 個	8	卡其色格仔休閒服 1 套(大碼)
4	相簿 1 本(可存放 200 張相)	9	綠色手挽袋 1 個
5	精美記事分頁簿 1 本	10	貓貓收納袋 1 個

為公平起見，每人只可選擇最多二件物品，如選取同一物品人數過多將會抽籤。

- ★ 截止日期：2021 年 2 月 3 日 (星期三)
- ★ 抽籤日期：2021 年 2 月 4 日 (星期四)
- ★ 公佈日期：2021 年 2 月 5 日 (星期五)
- ★ 得獎者請於 **2021 年 2 月 27 日(星期六)或之前**親身到中心領取有關物品，逾期作放棄論！
- ★ 有關物品之性能及保養事宜，本中心恕不負責，敬請注意！

# 綠「惜」生活廣場

3 月份多項二手物品完全免費！

歡迎各會員踴躍參與：

3 月份

1	高達模型 1 盒	6	深藍色縮骨遮 1 把
2	EVA 模型 1 盒	7	迷你兔仔錢罌 1 個
3	玩具車模型 1 盒	8	桃竹籤 1 盒
4	心型音樂相架 1 個	9	塑膠按摩器 1 套
5	小型食物盒 1 個	10	3D 打印裝飾品 1 套

為公平起見，每人只可選擇最多二件物品，如選取同一物品人數過多將會抽籤。

- ★ 截止日期：2021 年 3 月 3 日 (星期三)
- ★ 抽籤日期：2021 年 3 月 4 日 (星期四)
- ★ 公佈日期：2021 年 3 月 5 日 (星期五)
- ★ 得獎者請於 2021 年 3 月 31 日(星期三)或之前親身到中心領取有關物品，逾期作放棄論！
- ★ 有關物品之性能及保養事宜，本中心恕不負責，敬請注意！

# 2020-21 年度入會及續證安排

有關 2020-21 年度傷殘人士及健全人士入會或自動簡化續證安排的注意事項如下：

## 1. 豁免傷殘人士入會費用

- 協會為促進傷殘人士參與傷健中心的活動，已通過繼續豁免傷殘人士入會及續證的費用；
- 凡欲入會或續證的傷殘人士，只要依照傷殘人士入會或自動簡化續證手續，即可成為九龍西傷健中心的會員。

## 2. 傷殘人士入會或自動簡化續證安排

### 2.1 新入會手續：

- 持有由勞工及福利局發出之「殘疾人士登記証」(查詢電話: 2864 2939)或由醫生發出之殘疾證明書；
- 出示有效身份證明文件
- 填妥入會申請表格連簽署(凡 18 歲或以下會員須由家長/監護人同意並簽署作實，方可成為中心會員)；
- 繳交相片乙張，或親臨中心拍照。

### 2.2 自動簡化續證手續：

- 九龍西傷健中心所有傷殘個人會籍於 4 月份自動續會，無須再填寫續會表格。如會員更改個人資料或不欲續證，歡迎與本中心聯絡。

## 3. 健全會員入會費用

- 健全個人會籍則仍須填寫表格及繳交會費；
- 傷殘家庭會籍如包括健全家庭成員，亦須填寫表格及繳交會費。健全家庭會員(同住之直系親屬，如父母、子女)可憑優惠年費入會。

類別	人數	會員收費
個人會員	1	\$21
家庭會員	2	\$36
	3	\$50
	4	\$67
	5 或以上	\$79



## 4. 全新彩色會員證

- 此會員證為彩色膠咭，並印有會員的相片以便識別身份及防止盜用；
- 每年傷殘會員只需進行自動簡化續證手續，會員咭將能持續使用；
- 如會員遺失會員咭，補領費用為\$10，並須繳交近照乙張。

活動截止報名日期：2021 年 1 月 16 日(星期六) 活動抽籤日期：2021 年 1 月 18 日(星期一)  
公佈結果將於 2021 年 1 月 19 日(星期二)公佈

# 深深深・深水埗暢遊片段 & VR 360 體驗

為了讓大家能繼續安坐家中體驗外出情況，中心職員今次外出實地到訪深水埗麗閣商場及賽馬會創意藝術中心 (JCCAC)，拍攝及製作了相關短片，亦如過往一樣，使用了 VR 技術拍下 360 相片！

大家現在可到我們的 Youtube 頻道

「KWDHAB Channel」內收看相關片段了！

<https://www.youtube.com/watch?v=bb8KZvbmNi0&t=6s>



而 VR 360 相片，也可透過以下網址或 QR code 觀賞：

<https://poly.google.com/view/dGckyKBuoEm>



活動截止報名日期：2021 年 1 月 16 日(星期六) 活動抽籤日期：2021 年 1 月 18 日(星期一)  
公佈結果將於 2021 年 1 月 19 日(星期二)公佈

# 中心 Facebook 啟動咗喇！



中心現已加開 Facebook 與大家增添互動～可隨時透過網址或 QR code 找到我們～～

<https://www.facebook.com/kwphab.channel>

**Facebook** 將不定時更新，大家有空時也可上去留個言、給個 Like 唷！ 😊 😊 😊



而因應疫情，中心部份活動將轉為拍片形式進行，隨了留意我們的 Youtube Channel 外，相關活動也會透過 Facebook 發佈消息，敬請留意！



## 中心新服務 - 個案輔導服務

中心已獲社署撥出新資源推行更全面的服務，

以加強對殘疾人士及照顧者的支援。

由中心社工以個案形式跟進各位會員及照顧者個別的需要。

如欲了解更多詳情，歡迎各位聯絡中心社工。



活動截止報名日期：2021 年 1 月 16 日(星期六) 活動抽籤日期：2021 年 1 月 18 日(星期一)  
公佈結果將於 2021 年 1 月 19 日(星期二)公佈

# 九龍西傷健中心

地址：九龍深水埗麗閣邨麗蘿樓S102地下

星期	一	二	三	四	五	六
時間						
早上10:00 至 下午2:00	✓	✓	✓			✓
下午2:00 至 下午6:00	✓	✓	✓	✓	✓	✓
下午6:00 至 晚上10:00				✓	✓	
星期日及公眾假期休息						

電話：2361-2323

傳真：2958-1280

電郵：kwpc@hkphab.org.hk

網址：kwpc.hkphab.org.hk

中心位置圖及前往之交通工具

巴士：2A、2X、6F、32、  
42、117、214、296C

港鐵：長沙灣站 A1 出口



## 不欲接受刊物聲明

如 台端不欲收到「本中心通訊」，請填妥有關資料，寄回本中心。

會員編號：\_\_\_\_\_

會員姓名：\_\_\_\_\_

聯絡電話：\_\_\_\_\_

地 址：\_\_\_\_\_